



SERIE "M225-400"
SERIE "M225-400"
REIHE "M225-400"
"M225-400" SERIES
SERIE "M225-400"

CHIUSI, VENTILATI ESTERNAMENTE
PROTEZIONE "IP55" - ROTORE A GABBIA

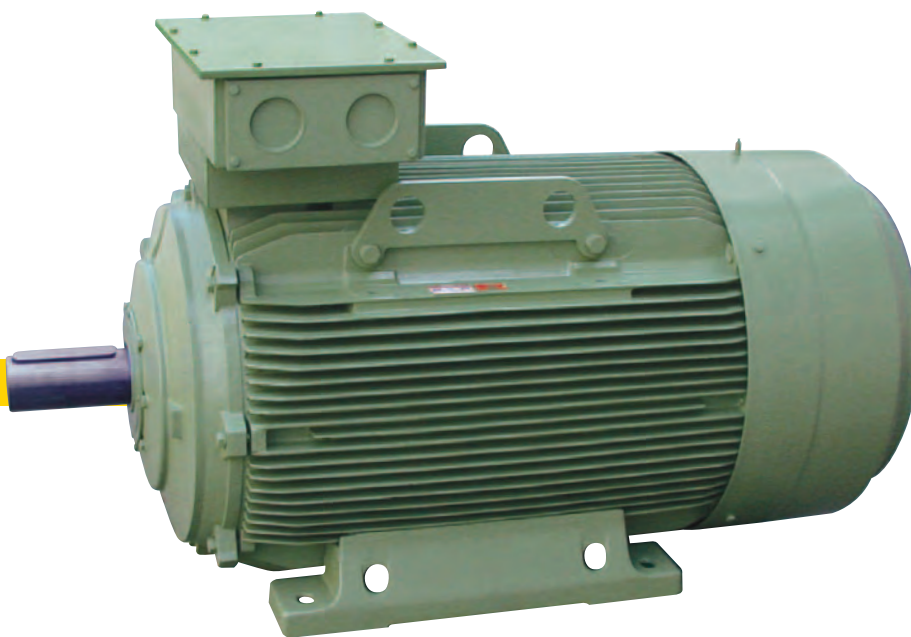
FERMES, EXTERIEUREMENT VENTILES
PROTECTION "IP55" - ROTOR A CAGE D'ECUREUIL

GESCHLOSSEN, AUßEN BELÜFTET,
IP55 SCHUTZ - KÄFIGROTOR

TOTALLY ENCLOSED, EXTERNALLY FAN COOLED
"IP55" PROTECTION - SQUIRREL CAGE ROTOR

CERRADOS, VENTILADOS EXTERNAMENTE
PROTECCIÓN "IP55"- ROTOR JAULA

MOTORI ASINCRONI TRIFASI
MOTEURS ASYNCHRONES TRIPHASES
DREHSTROMMOTOREN
THREE-PHASE INDUCTION MOTORS
MOTORES ASÍNCRONOS TRIFÁSICOS



dal 1910





| Tipo Type Typ Type Tipo | 400Volt 50Hz | | | | | | | | | Massa Masse Gewicht Weight Peso Kg | J Rotore Rotor Läufer Rotor Rotor Kgm ² | 440-480V 60Hz | |
|---|--|--|----------|------------|----------------|----------|----------------------------------|----------------------------------|--|---|--|--|--|
| | Potenza Puissance Leistung Output Potencia kW | giri/min tours/min U/min rpm rpm | $\eta\%$ | $\cos\phi$ | In 4/4 A | Mn Nm | la/In Id/In Is/In Ia/In | Ma/Mn Md/Mn Ms/Mn Ma/Mn | Mmax/Mn Mmax/Mn Mk/Mn Mmax/Mn | | | Potenza Puissance Leistung Output Potencia kW | giri/min tours/min U/min rpm rom |
| 2 POLI - POLES - POLIG - POLES - POLOS | | | | | | | | | | | | | |
| M225M2 | 45 | 2950 | 92,5 | 0,88 | 80 | 146 | 7,5 | 3,3 | 3 | 285 | 0,21 | 50 | 3550 |
| M250M2 | 55 | 2950 | 93,4 | 0,90 | 94 | 178 | 7 | 3,3 | 3 | 360 | 0,34 | 60 | 3550 |
| M280S2 | 75 | 2950 | 94,6 | 0,90 | 128 | 243 | 6,8 | 2,2 | 2,8 | 530 | 0,62 | 85 | 3550 |
| M280M2 | 90 | 2960 | 94,1 | 0,89 | 156 | 290 | 7,5 | 2,4 | 3 | 570 | 0,72 | 100 | 3560 |
| M315S2 | 110 | 2950 | 94,5 | 0,91 | 185 | 355 | 7 | 2,5 | 2,5 | 760 | 1,2 | 120 | 3550 |
| M315M2 | 132 | 2960 | 95,5 | 0,90 | 222 | 425 | 7,5 | 2,5 | 2,5 | 810 | 1,35 | 150 | 3560 |
| *M315MA2 | 160 | 2975 | 95,9 | 0,88 | 274 | 515 | 8,5 | 3,5 | 3,5 | 1000 | 2,1 | - | - |
| *M315MB2 | 200 | 2980 | 96,1 | 0,90 | 334 | 640 | 8,5 | 3,5 | 3,5 | 1120 | 2,55 | - | - |
| *M355M2 | 250 | 2970 | 96,4 | 0,91 | 411 | 805 | 8,5 | 3 | 3 | 1400 | 3,1 | - | - |
| *M355MA2 | 315 | 2970 | 97 | 0,93 | 504 | 1010 | 7,5 | 2,5 | 2,5 | 1600 | 3,7 | - | - |
| 4 POLI - POLES - POLIG - POLES - POLOS | | | | | | | | | | | | | |
| M225S4 | 37 | 1465 | 92,1 | 0,84 | 69 | 241 | 7 | 3,8 | 3 | 280 | 0,35 | 42 | 1765 |
| M225M4 | 45 | 1465 | 92,8 | 0,85 | 82 | 295 | 7 | 3,8 | 3 | 315 | 0,42 | 50 | 1765 |
| M250M4 | 55 | 1470 | 93,0 | 0,85 | 100 | 355 | 7 | 3,3 | 2,6 | 370 | 0,64 | 65 | 1770 |
| M280S4 | 75 | 1475 | 93,7 | 0,86 | 135 | 485 | 7 | 2,4 | 2,8 | 550 | 1,2 | 90 | 1775 |
| M280M4 | 90 | 1475 | 94 | 0,86 | 161 | 585 | 7 | 2,4 | 2,8 | 590 | 1,35 | 100 | 1775 |
| M315S4 | 110 | 1480 | 94,5 | 0,86 | 195 | 710 | 8 | 2,8 | 2,8 | 790 | 2,35 | 132 | 1780 |
| M315M4 | 132 | 1480 | 94,5 | 0,88 | 229 | 850 | 8 | 2,8 | 2,8 | 860 | 2,7 | 150 | 1780 |
| *M315MA4 | 160 | 1480 | 94,7 | 0,89 | 274 | 1030 | 6,8 | 2,3 | 2,3 | 980 | 3,6 | - | - |
| *M315MB4 | 200 | 1480 | 95,1 | 0,88 | 345 | 1290 | 7,5 | 2,6 | 2,6 | 1100 | 4,4 | - | - |
| *M355M4 | 250 | 1475 | 95,7 | 0,90 | 419 | 1620 | 7 | 2,6 | 2,6 | 1380 | 5,3 | - | - |
| *M355MA4 | 280 | 1480 | 95,2 | 0,87 | 488 | 1810 | 8,5 | 2,8 | 2,8 | 1580 | 6,3 | - | - |
| *M355LC4 | 315 | 1480 | 95,1 | 0,88 | 543 | 2030 | 6,5 | 2,3 | 2,2 | 1800 | 9,6 | - | - |
| *M355L4 | 355 | 1485 | 95,5 | 0,88 | 610 | 2280 | 7 | 2,3 | 2,2 | 1920 | 10,5 | - | - |
| *M355LA4 | 400 | 1485 | 96,1 | 0,88 | 683 | 2570 | 7 | 2,5 | 2,2 | 2050 | 12 | - | - |
| *M355LB4 | 425 | 1485 | 95,4 | 0,88 | 731 | 2730 | 7 | 2,5 | 2,2 | 2150 | 12,5 | - | - |
| *M400L4 | 450 | 1485 | 96,5 | 0,88 | 765 | 2890 | 7 | 2,5 | 2,2 | 2400 | 14 | - | - |
| *M400LA4 | 500 | 1485 | 96,4 | 0,88 | 851 | 3200 | 7,5 | 2,5 | 2,2 | 2700 | 16 | - | - |
| *M400LB4 | 560 | 1485 | 96,5 | 0,88 | 952 | 3600 | 7,5 | 2,5 | 2,2 | 2900 | 17,5 | - | - |

* Tipi non previsti dalle norme UNEL, UTE, DIN e BSI pur avendo dimensioni IEC.

* Types non prévus par les normes UNEL, UTE, DIN et BSI, même s'ils ont des dimensions IEC.

* Von den Normen UNEL, UTE, DIN und BSI nicht vorgeseene.

* Although they have IEC dimensions there types are not provided by UNEL, UTE, DIN and BSI norms.

* Tipos no previstos por las normas UNEL, UTE, DIN y BSI aun teniendo las dimensiones IEC.

In = corrente nominale

Mn = coppia nominale

la = corrente d' avviamento

Ma = coppia d'avviamento

Mmax = coppia massima

J = momento d' inerzia = 1/4 PD²

In = courant nominal

Mn = couple nominal

Id = courant de démarrage

Md = couple de démarrage

Mmax = couple maximum

J = moment d' inertie = 1/4 MD²

In = Nennstrom

Mn = Nennmoment

la = Anzugsstrom

Ma = Anzugsmoment

Mk = Kippmoment

J = Trägheitsmoment = 1/4 GD²

In = rated current

Mn = rated torque

la = starting current

Ms = starting torque

Mmax = maximum torque

J = inertia moment = 1/4 WD²

In = corriente nominal

Mn = par nominal

la = corriente de arranque

Ma = par de arranque

Mmax = par máximo

J = momento de inercia = 1/4 PD²



| Tipo Type Typ Type Tipo | 400Volt 50Hz | | | | | | | | | Massa Masse Gewicht Weight Peso Kg | J Rotore Rotor Läufer Rotor Rotor Kgm ² | 440-480V 60Hz | |
|---|--|--|------|------|----------------------------|---|---|--|--|---|--|--|------|
| | Potenza Puissance Leistung Output Potencia kW | giri/min tours/min U/min rpm rpm | η% | cosφ | In Mn 4/4 A Nm | la/In Id/In la/In Is/In la/In | Ma/Mn Md/Mn Ma/Mn Ms/Mn Ma/Mn | Mmax/Mn Mk/Mn Mmax/Mn Mmax/Mn | Potenza Puissance Leistung Output Potencia kW | | | giri/min tours/min U/min rpm rpm | |
| 6 POLI - POLES - POLIG - POLES - POLOS | | | | | | | | | | | | | |
| *M225S6 | 26 | 970 | 89 | 0,84 | 50 | 260 | 6,3 | 3,3 | 2,5 | 260 | 0,47 | 30 | 1170 |
| M225M6 | 30 | 970 | 90 | 0,86 | 56 | 295 | 7 | 3,5 | 2,8 | 280 | 0,54 | 35 | 1170 |
| M250M6 | 37 | 975 | 91 | 0,87 | 67 | 365 | 7 | 3,5 | 2,8 | 360 | 1 | 42 | 1175 |
| M280S6 | 45 | 980 | 91,5 | 0,87 | 82 | 440 | 6,5 | 2,8 | 2,5 | 540 | 1,8 | 50 | 1180 |
| M280M6 | 55 | 980 | 92 | 0,88 | 98 | 540 | 7 | 3 | 2,6 | 580 | 2,05 | 60 | 1180 |
| M315S6 | 75 | 985 | 93 | 0,88 | 132 | 730 | 8,5 | 3,5 | 2,8 | 780 | 3,6 | 85 | 1185 |
| M315M6 | 90 | 985 | 94 | 0,88 | 157 | 880 | 8 | 3,3 | 2,6 | 850 | 4,1 | 100 | 1185 |
| *M315MA6 | 110 | 985 | 93 | 0,86 | 199 | 1070 | 8 | 3,5 | 2,8 | 970 | 5,5 | - | - |
| *M315MB6 | 132 | 985 | 94 | 0,88 | 230 | 1290 | 8,5 | 3,5 | 2,8 | 1090 | 6,7 | - | - |
| *M355M6 | 160 | 985 | 94,5 | 0,86 | 285 | 1560 | 8 | 3,3 | 2,6 | 1370 | 8,2 | - | - |
| *M355MA6 | 200 | 985 | 94,5 | 0,89 | 345 | 1950 | 8 | 3 | 2,5 | 1570 | 9,7 | - | - |
| *M355LC6 | 225 | 985 | 94,5 | 0,86 | 400 | 2200 | 7 | 2,8 | 2,2 | 1750 | 13,5 | - | - |
| *M355L6 | 250 | 985 | 95 | 0,86 | 440 | 2440 | 7,5 | 2,8 | 2,1 | 1870 | 15,5 | - | - |
| *M355LA6 | 280 | 985 | 95 | 0,87 | 490 | 2730 | 7 | 2,6 | 1,9 | 2000 | 17 | - | - |
| *M355LB6 | 300 | 985 | 95 | 0,87 | 525 | 2930 | 7 | 2,6 | 1,9 | 2100 | 18 | - | - |
| *M400L6 | 315 | 985 | 95 | 0,84 | 570 | 3050 | 7,5 | 2,8 | 2 | 2400 | 20,5 | - | - |
| *M400LA6 | 355 | 985 | 95 | 0,85 | 635 | 3460 | 7,5 | 3 | 2,2 | 2700 | 23 | - | - |
| *M400LB6 | 400 | 985 | 95 | 0,85 | 715 | 3900 | 7,5 | 3 | 2,2 | 2900 | 23,5 | - | - |
| 8 POLI - POLES - POLIG - POLES - POLOS | | | | | | | | | | | | | |
| M225S8 | 18,5 | 730 | 89 | 0,76 | 39,5 | 242 | 5,5 | 3,3 | 2,4 | 260 | 0,47 | 22 | 880 |
| M225M8 | 22 | 730 | 89 | 0,76 | 47 | 290 | 5,3 | 3 | 2,3 | 280 | 0,54 | 26 | 880 |
| M250M8 | 30 | 730 | 90 | 0,78 | 62 | 395 | 6 | 3,5 | 2,5 | 360 | 1 | 35 | 880 |
| M280S8 | 37 | 730 | 91 | 0,79 | 74 | 485 | 5,8 | 2,6 | 2,3 | 540 | 1,8 | 42 | 880 |
| M280M8 | 45 | 730 | 91,5 | 0,79 | 90 | 590 | 6 | 2,8 | 2,4 | 580 | 2,05 | 55 | 880 |
| M315S8 | 55 | 735 | 91 | 0,80 | 109 | 715 | 6 | 2,8 | 2,2 | 780 | 3,6 | 65 | 885 |
| M315M8 | 75 | 735 | 91 | 0,79 | 151 | 975 | 6,3 | 2,8 | 2,2 | 850 | 4,1 | 85 | 885 |
| *M315MA8 | 90 | 735 | 92 | 0,78 | 181 | 1170 | 6,3 | 2,8 | 2,2 | 970 | 5,5 | - | - |
| *M315MB8 | 110 | 735 | 92,5 | 0,77 | 223 | 1430 | 6,8 | 3 | 2,2 | 1090 | 6,7 | - | - |
| *M355M8 | 132 | 738 | 93,5 | 0,80 | 255 | 1710 | 7,5 | 3,3 | 2,2 | 1370 | 8,2 | - | - |
| *M355MA8 | 160 | 738 | 93 | 0,77 | 320 | 2070 | 6,5 | 3,5 | 2,2 | 1570 | 9,7 | - | - |
| *M355LC8 | 180 | 735 | 94 | 0,78 | 355 | 2340 | 5 | 2,3 | 1,6 | 1750 | 13,5 | - | - |
| *M355L8 | 200 | 735 | 94 | 0,80 | 385 | 2600 | 5 | 2,5 | 1,6 | 1870 | 15,5 | - | - |
| *M355LA8 | 225 | 738 | 94,5 | 0,80 | 430 | 2910 | 5,5 | 2,5 | 1,6 | 2000 | 17 | - | - |
| *M355LB8 | 235 | 738 | 94,5 | 0,80 | 450 | 3040 | 5,5 | 2,5 | 1,7 | 2100 | 18 | - | - |
| *M400L8 | 250 | 738 | 94 | 0,79 | 485 | 3240 | 6 | 2,6 | 1,9 | 2400 | 20,5 | - | - |
| *M400LA8 | 280 | 738 | 94,5 | 0,79 | 540 | 3620 | 6 | 2,6 | 2 | 2700 | 23 | - | - |
| *M400LB8 | 315 | 738 | 94,5 | 0,80 | 600 | 4080 | 6 | 2,6 | 2 | 2900 | 25,5 | - | - |

* Tipi non previsti dalle norme UNEL, UTE, DIN e BSI pur avendo dimensioni IEC.

* Types non prévus par les normes UNEL, UTE, DIN et BSI, même s'ils ont des dimensions IEC.

* Von den Normen UNEL, UTE, DIN und BSI nicht vorgese.

* Although they have IEC dimensions these types are not provided by UNEL, UTE, DIN and BSI norms.

* Tipos no previstos por las normas UNEL, UTE, DIN y BSI aun teniendo las dimensiones IEC.

In = corrente nominale
In = courant nominal
In = Nennstrom
In = rated current
In = corriente nominal

Mn = coppia nominale
Mn = couple nominal
Mn = Nennmoment
Mn = rated torque
Mn = par nominal

la = corrente d' avviamento
Id = courant de démarrage
la = Anzugsstrom
la = starting current
la = corriente de arranque

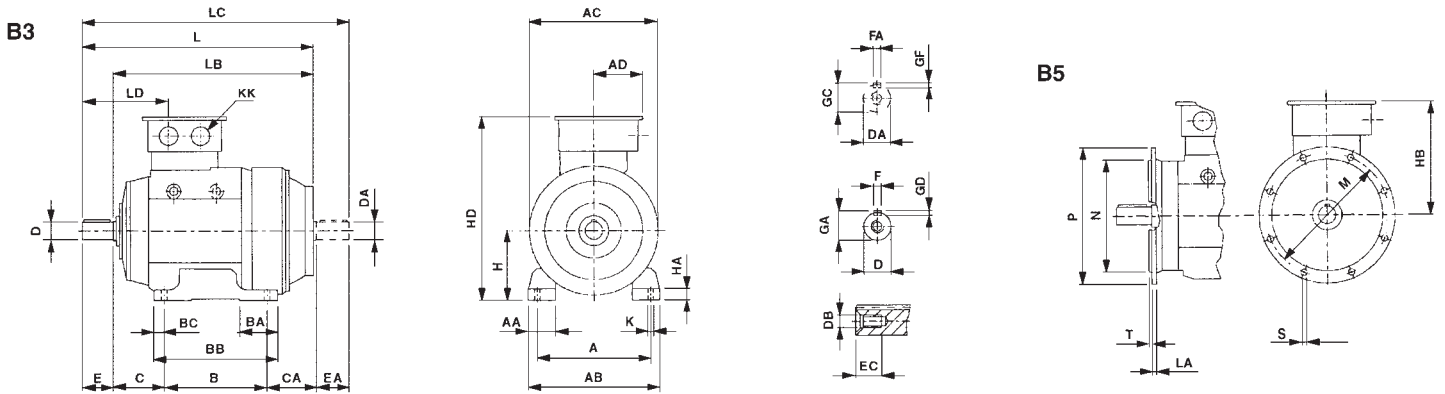
Ma = coppia d' avviamento
Md = couple de démarrage
Ma = Anzugsmoment
Ms = starting torque
Ma = par de arranque

Mmax = coppia massima
Mmax = couple maximum
Mk = Kippmoment
Mmax = maximum torque
Mmax = par máximo

J = momento d' inerzia = 1/4 PD²
J = moment d' inertie = 1/4 MD²
J = Trägheitsmoment = 1/4 GD²
J = inertia moment = 1/4 WD²
J = momento de inercia = 1/4 PD²

DIMENSIONI / DIMENSIONS / ABMESSUNGEN / DIMENSIONS / DIMENSIONES

M 225 - 400



| Dimensioni / Dimensions / Abmessungen / Dimensions / Dimensiones | | | | | | | | | | | | | | | | | | | | | | | | | | |
|--|-----|-----|-----|-----|-----|-----|-----|----|-----|----|-----|-----|-----|-----|-----|-----|----|----|----|----|----|----|------|----------|---|----|
| Grandezza / Taille Größen / Frame size Dimension | A | B | C | CA | | | | D | | | | DA | | DB | E | | EA | | EC | F | | FA | | GA | | KK |
| | | | | 1 | 2 | 3 | 4 | 1 | 2 | 1 | 2 | 1 | 2 | 1 | 2 | 1 | 2 | 1 | 2 | 1 | 2 | 1 | 2 | 1 | 2 | |
| M225 S | 356 | 286 | 149 | 240 | 240 | - | - | 55 | 60 | 42 | 55 | M16 | 110 | 140 | 110 | 110 | 35 | 16 | 18 | 12 | 16 | 59 | 64 | 2xPG42 | | |
| M225 M | 356 | 311 | 149 | 215 | 215 | - | - | 55 | 60 | 42 | 55 | M16 | 110 | 140 | 110 | 110 | 35 | 16 | 18 | 12 | 16 | 59 | 64 | 2xPG42 | | |
| M250 M | 406 | 349 | 168 | 201 | 201 | - | - | 60 | 65 | 42 | 60 | M16 | 140 | 140 | 110 | 140 | 35 | 18 | 18 | 12 | 18 | 64 | 69 | 2xPG42 | | |
| M280 S | 457 | 368 | 190 | 242 | 267 | - | - | 65 | 75 | 48 | 65 | M16 | 140 | 140 | 110 | 140 | 35 | 18 | 20 | 14 | 18 | 69 | 79,5 | 2xG2-1/2 | | |
| M280 M | 457 | 419 | 190 | 191 | 216 | - | - | 65 | 75 | 48 | 65 | M16 | 140 | 140 | 110 | 140 | 35 | 18 | 20 | 14 | 18 | 69 | 79,5 | 2xG2-1/2 | | |
| M315 S | 508 | 406 | 216 | 303 | 343 | - | - | 65 | 80 | 55 | 80 | M16 | 140 | 170 | 110 | 170 | 35 | 18 | 22 | 16 | 22 | 69 | 85 | 2xG2-1/2 | | |
| M315 M | 508 | 457 | 216 | 252 | 292 | - | - | 65 | 80 | 55 | 80 | M16 | 140 | 170 | 110 | 170 | 35 | 18 | 22 | 16 | 22 | 69 | 85 | 2xG2-1/2 | | |
| M315 MA-MB | 508 | 457 | 216 | 372 | - | 417 | 372 | 65 | 80 | 55 | 80 | M16 | 140 | 170 | 110 | 170 | 35 | 18 | 22 | 16 | 22 | 69 | 85 | 2xG3 | | |
| M355 M-MA | 610 | 560 | 254 | 431 | - | 476 | 431 | 80 | 100 | 55 | 100 | M16 | 170 | 210 | 110 | 210 | 35 | 22 | 28 | 16 | 28 | 85 | 106 | 2xG3 | | |
| M355 LC-LB | 610 | 630 | 254 | - | - | 541 | 466 | - | 100 | - | 100 | M16 | - | 210 | - | 210 | 35 | - | 28 | - | 28 | - | 106 | 2xG3 | | |
| M400 L-LB | 686 | 800 | 280 | - | - | 650 | 580 | - | 100 | - | 100 | M16 | - | 210 | - | 210 | 35 | - | 28 | - | 28 | - | 106 | 2xG3 | | |

| Dimensioni / Dimensions / Abmessungen / Dimensions / Dimensiones | | | | | | | | | | | | | | | Flangia B5 / Bride B5 flansch B5 / Flange B5 / Arandela B5 | | | | | | Ingombro piede / Encombrement du pied Fußraumbedarf / Foot dimensions / Ergonomia pie | | | | | |
|--|------|-----|----|----|----|----|-----|----|----|-----|-----|-----|----|---|---|-----|-----|-----|------|----|--|--|--|--|--|--|
| Grandezza / Taille Größen / Frame size / Dimension | GC | | GD | | GF | | H | K | LA | M | N | P | S | T | AA | AB | BA | BB | BC | HA | | | | | | |
| | 1 | 2 | 1 | 2 | 1 | 2 | | | | | | | | | | | | | | | | | | | | |
| M225 S | 45 | 59 | 10 | 11 | 8 | 10 | 225 | 18 | 16 | 400 | 350 | 450 | 18 | 5 | 95 | 430 | 110 | 385 | 35 | 35 | | | | | | |
| M225 M | 45 | 59 | 10 | 11 | 8 | 10 | 225 | 18 | 16 | 400 | 350 | 450 | 18 | 5 | 95 | 430 | 110 | 385 | 35 | 35 | | | | | | |
| M250 M | 45 | 64 | 11 | 11 | 8 | 11 | 250 | 22 | 18 | 500 | 450 | 550 | 18 | 5 | 100 | 480 | 115 | 430 | 39 | 38 | | | | | | |
| M280 S | 51,5 | 69 | 11 | 12 | 9 | 11 | 280 | 22 | 18 | 500 | 450 | 550 | 18 | 5 | 110 | 530 | 155 | 505 | 42,5 | 45 | | | | | | |
| M280 M | 51,5 | 69 | 11 | 12 | 9 | 11 | 280 | 22 | 18 | 500 | 450 | 550 | 18 | 5 | 110 | 530 | 155 | 505 | 42,5 | 45 | | | | | | |
| M315 S | 59 | 85 | 11 | 14 | 10 | 14 | 315 | 27 | 22 | 600 | 550 | 660 | 22 | 6 | 120 | 590 | 180 | 550 | 46,5 | 48 | | | | | | |
| M315 M | 59 | 85 | 11 | 14 | 10 | 14 | 315 | 27 | 22 | 600 | 550 | 660 | 22 | 6 | 120 | 590 | 180 | 550 | 46,5 | 48 | | | | | | |
| M315 MA-MB | 59 | 85 | 11 | 14 | 10 | 14 | 315 | 27 | 22 | 600 | 550 | 660 | 22 | 6 | 120 | 620 | 180 | 550 | 46,5 | 48 | | | | | | |
| M355 M-MA | 59 | 106 | 14 | 16 | 10 | 16 | 355 | 27 | 25 | 740 | 680 | 800 | 24 | 6 | 165 | 710 | 180 | 660 | 50 | 48 | | | | | | |
| M355 LC-LB | - | 106 | - | 16 | - | 16 | 355 | 27 | 25 | 740 | 680 | 800 | 24 | 6 | 140 | 710 | 180 | 730 | 50 | 48 | | | | | | |
| M400 L-LB | - | 106 | - | 16 | - | 16 | 400 | 35 | 25 | 740 | 680 | 800 | 24 | 6 | 180 | 790 | 180 | 900 | 50 | 48 | | | | | | |

| Cubatura / Volume / Volumen / Overall dimensions / Aforo | | | | | | | | | | | | | | | | | | | | |
|--|-----|-----|-----|------|------|------|------|------|------|-----|------|------|------|------|------|------|-----|-----|-----|-----|
| Grandezza / Taille Größen / Frame size / Dimension | AC | AD | HB | HD | L | | | | LB | | | | LC | | | | LD | | | |
| | | | | | 1 | 2 | 3 | 4 | 1 | 2 | 3 | 4 | 1 | 2 | 3 | 4 | 1 | 2 | 3 | 4 |
| M225 S | 425 | 150 | 355 | 580 | 780 | 810 | - | - | 670 | 670 | - | - | 895 | 925 | - | - | 277 | 307 | - | - |
| M225 M | 425 | 150 | 355 | 580 | 780 | 810 | - | - | 670 | 670 | - | - | 895 | 925 | - | - | 277 | 307 | - | - |
| M250 M | 475 | 150 | 375 | 625 | 855 | 855 | - | - | 715 | 715 | - | - | 968 | 998 | - | - | 318 | 318 | - | - |
| M280 S | 520 | 200 | 460 | 740 | 935 | 960 | - | - | 795 | 820 | - | - | 1050 | 1105 | - | - | 348 | 348 | - | - |
| M280 M | 520 | 200 | 460 | 740 | 935 | 960 | - | - | 795 | 820 | - | - | 1050 | 1105 | - | - | 348 | 348 | - | - |
| M315 S | 580 | 200 | 485 | 800 | 1060 | 1130 | - | - | 920 | 960 | - | - | 1175 | 1305 | - | - | 363 | 393 | - | - |
| M315 M | 580 | 200 | 485 | 800 | 1060 | 1130 | - | - | 920 | 960 | - | - | 1175 | 1305 | - | - | 363 | 393 | - | - |
| M315 MA-MB | 645 | 200 | 525 | 840 | 1160 | - | 1235 | 1190 | 1020 | - | 1065 | 1020 | 1295 | - | 1430 | 1385 | 332 | - | 362 | 362 |
| M355 M-MA | 645 | 200 | 525 | 880 | 1390 | - | 1475 | 1430 | 1220 | - | 1265 | 1220 | 1525 | - | 1710 | 1665 | 362 | - | 402 | 402 |
| M355 LC-LB | 735 | 336 | 620 | 975 | - | - | 1610 | 1535 | - | - | 1400 | 1325 | - | - | 1845 | 1770 | - | - | 402 | 402 |
| M400 L-LB | 735 | 336 | 620 | 1020 | - | - | 1915 | 1845 | - | - | 1705 | 1635 | - | - | 2150 | 2080 | - | - | 402 | 402 |

- | | | | |
|--|--|--|--|
| 1) Dimensioni per 2 poli. 1) Dimensions pour 2 pôles. 1) Abmessungen für 2 pole. 1) Dimensions for 2 poles. 1) Dimensiones para 2,4,6,8 polos. | 2) Dimensioni per 4, 6, 8 poli. 2) Dimensions pour 4, 6, 8 pôles. 2) Abmessungen für 4, 6, 8 pole. 2) Dimensions for 4, 6, 8 poles. 2) Dimensiones para 4,6,8 polos. | 3) Dimensioni per 4 poli. 3) Dimensions pour 4 pôles. 3) Abmessungen für 4 pole. 3) Dimensions for 4 poles. 3) Dimensiones para 4 polos. | 4) Dimensioni per 6, 8 poli. 4) Dimensions pour 6, 8 pôles. 4) Abmessungen für 6, 8 pole. 4) Dimensions for 6, 8 poles. 4) Dimensiones para 6,8 polos. |
|--|--|--|--|

| | | | | |
|--|---|---|--|--|
| TOLLERANZE: | TOLERANCES: | TOLERANZEN: | TOLERANCES: | TOLERANCIAS: |
| Quota H = +0 -0,5mm (225-250) +0 -1mm (280-315) | Cote H = +0 -0,5mm (225-250) +0 -1mm (280-315) | Mass H = +0 -0,5mm (225-250) +0 -1mm (280-315) | Dimension H = +0 -0,5mm (225-250) +0 -1mm (280-315) | Cotas H = +0 -0,5mm (225-250) +0 -1mm (280-315) |
| Quota N = h6 | Cote N = h6 | Mass N = h6 | Dimension N = h6 | Cotas N = h6 |
| Quota D = <= 48 = k6 > 48 = m6 | Cote D = <= 48 = k6 > 48 = m6 | Mass D = <= 48 = k6 > 48 = m6 | Dimension D = <= 48 = k6 > 48 = m6 | Cotas D = <= 48 = k6 > 48 = m6 |
| Le dimensioni non sono impegnative. | Les dimensions ne sont pas impératives. | Die Abmessungen sind nicht verbindlich. | The dimensions are not binding. | Las dimensiones son orientativas. |



SPECIFICHE GENERALI

I motori sono realizzati in accordo con i seguenti standard:

- IEC 34 e 72
- VDE 0530
- DIN 42673, 42677
- BS 4999, 5000
- NF C 51
- AS 1359
- ISO 2373
- Rendimento secondo EN 60034-2 + A1 : 1996 + A2 : 1996 con tolleranza sec. EN 60034-1 + A1 : 1997.

I motori di serie sono in esecuzione:

- IP 55
- IC 0141
- Isolamento in classe F con sovratemperatura in classe B per la maggior parte dei motori.
- Equilibrati in classe N con mezza linguetta.
- Carcassa (con piedi smontabili) e scudi in ghisa, scatola morsetti in lamiera di acciaio.
- Cuscinetti con dispositivo di ingrassaggio.
- Termoprotettori PTC agli avvolgimenti a partire dalla grandezza 280.

CARACTERISTIQUES GENERALES

Les moteurs sont réalisés en conformité aux Norme Internationales:

- IEC 34, 72
- VDE 0530
- DIN 42673, 42677
- BS 4999, 5000
- NF C 51
- AS 1359
- ISO 2373
- Rendement selon EN 60034-2 + A1 : 1996 + A2 : 1996 avec tollerance selon EN 60034-1 + A1 : 1997.

Le moteurs standard sont caractérisés par:

- IP 55
- IC 0141
- Classe F d'isolement avec échauffement de classe B pour la majorité des moteurs.
- Equilibrage de class N avec demi-clavette.
- Carcasse (avec pattes demontables) et flasques en fonte, boîte à bornes en tôle d'acier.
- Roulements avec grasseur à bille.
- Thermoprotecteurs CTP dans les enroulements à partir de la taille 280.

GENERAL SPEZIFIKATIONEN

Normentsprechen von den Motoren:

- IEC 34, 72
- VDE 0530
- DIN 42673, 42677
- BS 4999, 5000
- NF C 51
- AS 1359
- SO 2373
- Leistung nach: EN 60034-2 + A1 : 1996 + A2 : 1996 toleranzen nach EN 60034-1 + A1 : 1997.

Die standard Motoren sind:

- IP 55
- IC 0141
- Isolationklasse F, maximale Motorübertemperatur nach Übetemperatur Isolationklasse B.
- Vibration grade N mit einer Halbfeder.
- Gehäuse (mit fabbaubaren füßen) und Lagerschilde aus Gußeisen, Klemmenkasten aus Stahlblech.
- Lager mit KugeleinFetter.
- Thermoschutz-Thermistoren in den Wicklungen von 280 Baugroße nach oben.

GENERAL CHARACTERISTICS

The motors are built to comply with current International Standards:

- IEC 34, 72
- VDE 0530
- DIN 42673, 42677
- BS 4999, 5000
- NF C 51
- AS 1359
- ISO 2373
- Efficiency according to EN 60034-2 + A1 : 1996 + A2 : 1996 with tollerance according to EN 60034-1 + A1 : 1997.

Standard motors are featured by:

- IP 55
- IC 0141
- Class F with ovetemperature class B for most motor sizes.
- Class N, half key balanced.
- Frame (with removable feets) and end shields in cast iron, terminal box in sheet steel.
- Bearings, with grease facilities.
- Thermoprotectors PTC in the windings from 280 size upward.

CARACTERÍSTICAS GENERALES

Los motores son fabricados de acuerdo con los siguientes normas internacionales:

- IEC 34 y 72
- VDE 0530
- DIN 42673, 42677
- BS 4999, 5000
- NF C 51
- AS 1359
- ISO 2373
- Rendimiento según EN 60034-2 + A1: 1996 + A2: 1996 con tolerancia según EN 60034-1 + A1 : 1997.

Características de los motores de serie:

- IP 55
- IC 0141
- Aislamiento de clase F con sobrettemperatura en clase B para la mayor parte de los motores.
- Equilibrados en clase N con media claveta.
- Carcasa (con patas desmontables) y escudos de hierro fundido, caja de bornes de chapa de acero.
- Rodamientos con lubricadores.
- Termoprotectores PTC en el bobinado a partir de la medida 280.

CUSCINETTI / ROULEMENTS / LAGER BEARINGS / RODAMIENTOS

| TIPO TYPE TYPE TYPE TIPO | LATO COMANDO CÔTÉ ARBRE D.E. STEUERSEITE LADO ACCIONAMIENTO | LATO VENTOLA CÔTÉ VENTILATEUR N.D.E. LÜFTERRADSEITE LADO VENTILADOR |
|--------------------------------------|---|---|
| M225 | 6313-C3 | 6313-C3 |
| M250 | 6314-C3 | 6314-C3 |
| M280 2P | 6316-C3 | 6316-C3 |
| M280 4P | 6316-C3/NU316-C3* | 6316-C3 |
| M315S-M 2P | 6318-C3 | 6318-C3 |
| M315S-M 4-8P | 6318-C3/NU318-C3* | 6318-C3 |
| M315MA-MB 2P | 6318-C3* | 6318-C3 |
| M315MA-MB 4-8P | 6321-C3/NU321-C3* | 6321-C3 |
| M355M-MA 2P | 6318-C3 | 6318-C3 |
| M355M-MA 4-8P | 6321-C3/NU321-C3* | 6321-C3 |
| M355L | 6322-C3/NU322-C3* | 6322-C3 |
| M400 | 6322-C3/NU322-C3* | 6322-C3 |

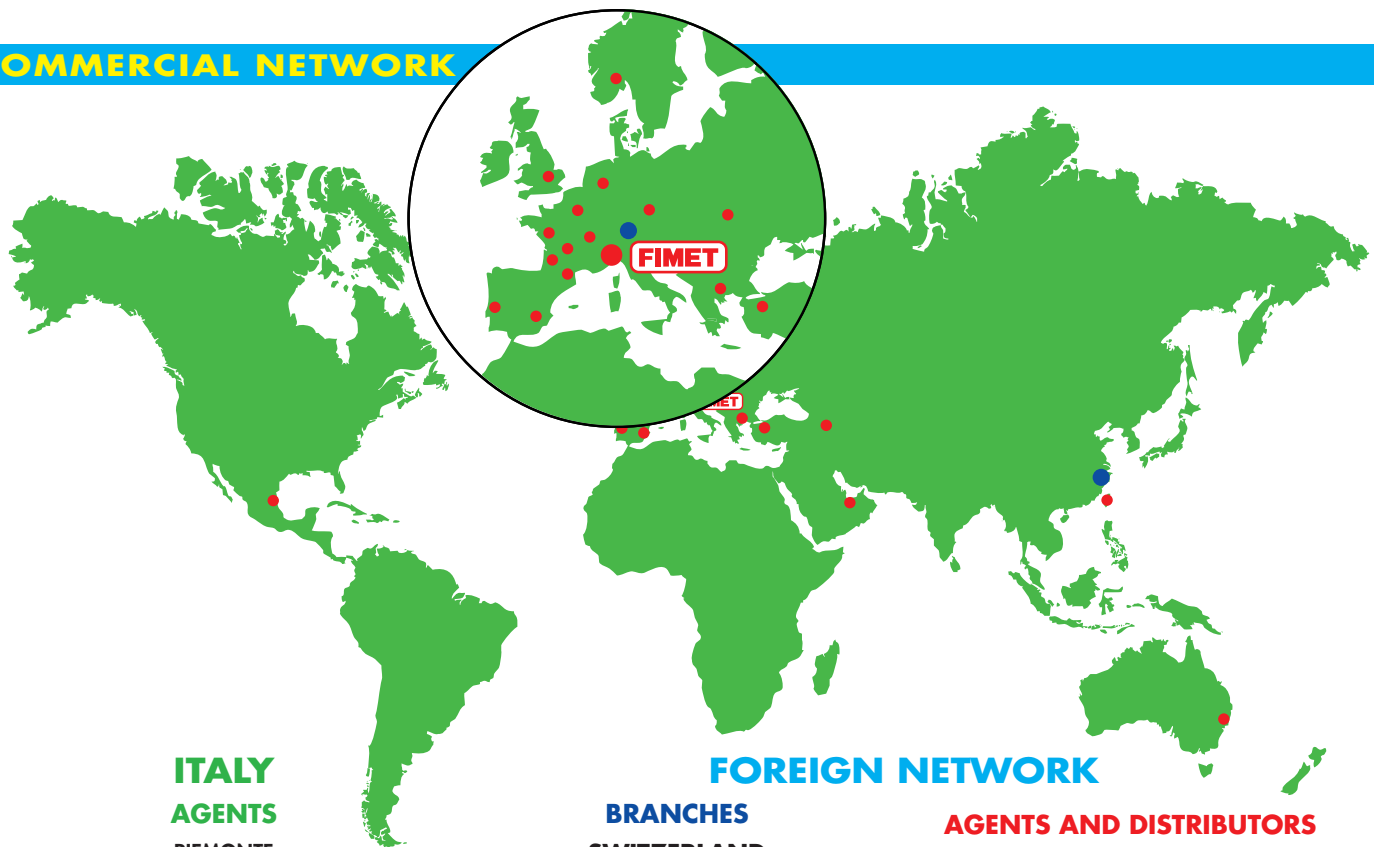
* La versione standard prevede il cuscinetto a sfera. In caso di importanti carichi radiali, su segnalazione del Cliente, viene fornito il cuscinetto a rulli.

* Cette version prévoit le roulement à billes. En cas de charges radiales importantes le roulement à rouleaux est fourni sur demand du Client.

* The standard version foresees the ball bearing. In case of strong radial efforts on d.e. shafts, as per Customer's notice, the roll-bearing will be supplied.

* Die Standard ausführung sieht Kugellager vor. Bei starker, radialer Belastung, die vom Kunden beka nntzugeben ist, sind auch Rollenlager lieferbar.

* La versión normal prevé el rodamiento de bolas. En caso de cargas radiales importantes, según la demanda del cliente, están disponibles los rodamientos a rodillo.



**ITALY
AGENTS**

- PIEMONTE
- LOMBARDIA
- VENETO
- TRENTINO ALTO ADIGE
- FRIULI VENEZIA GIULIA
- LIGURIA
- EMILIA ROMAGNA
- TOSCANA
- MARCHE
- UMBRIA
- LAZIO
- CAMPANIA
- PUGLIA
- SICILIA
- SARDEGNA

FOREIGN NETWORK

- BRANCHES**
- SWITZERLAND
E.T.R. S.A.

- CHINA**
- FIMET S.p.A. Dalian
 - Shanghai Operating Office

AGENTS AND DISTRIBUTORS

- FRANCE**
- ILE DE FRANCE - GRAND EST
 - HUATE NORMANDIE - SOMME
 - BRETAGNE - GRAND OUEST - RHONE ALPES

- AUSTRIA**
- BENELUX**
- GERMANY**
- GREECE**
- PORTUGAL**
- ROMANIA**
- SPAIN**
- SWEDEN**
- UNITED KINGDOM**
- TURKEY**
- IRAN**
- MIDDLE EAST**
- MEXICO**
- THAILAND**
- TAIWAN**
- AUSTRALIA**

**PER CONOSCERE L'AGENTE/DISTRIBUTORE PIÙ VICINO
TO KNOW THE NEAREST AGENT/DISTRIBUTOR:
TEL. ++39 0172 438411**

Le informazioni contenute in questo manuale sono di proprietà della FIMET S.p.A. È vietata la riproduzione, anche parziale, senza preventiva autorizzazione scritta della FIMET S.p.A. La FIMET S.p.A. si riserva il diritto di modificare, senza preavviso, le caratteristiche del prodotto presentato in questo manuale. FIMET MOTORI E RIDUTTORI S.p.A. - Novembre 2005. Copyright © by FIMET S.p.A.

Les données incluses dans ce dépliant sont propriété de la Société FIMET. La reproduction, même partielle du dépliant, est interdite sans autorisation de la Société FIMET. Les produits et matériels présentés sont à tout moment susceptibles de modifications. FIMET MOTORI E RIDUTTORI S.p.A. - Novembre 2005. Copyright © by FIMET S.p.A.

Die in vorliegendem Katalog enthaltenen Informationen stellen Eigentum der Firma FIMET S.p.A. Eine auch nur teilweise Veröffentlichung ohne vorherige schriftliche Erlaubnis der Firma FIMET S.p.A. ist verboten. Die Firma FIMET S.p.A. behält sich vor, ohne vorherige Benachrichtigung, Änderungen an diesem Katalog vorzunehmen. FIMET MOTORI E RIDUTTORI S.p.A. - November 2005. Copyright © by FIMET S.p.A.



The information included in this catalogue is property of FIMET company. Reproduction or publication, of part or whole of this catalogue, without prior authorisation is forbidden. FIMET reserves the right to modify this catalogue without prior notice. FIMET MOTORI E RIDUTTORI S.p.A. - Novembre 2005. Copyright © by FIMET S.p.A.

La información contenida en este manual es de propiedad de FIMET S.p.A. Se prohíbe su reproducción, total o parcial, sin previa autorización escrita de FIMET S.p.A. FIMET S.p.A. se reserva el derecho de modificar, sin previo aviso, las características del producto presentado en este manual. FIMET MOTORI E RIDUTTORI S.p.A. - Noviembre de 2005. Copyright © by FIMET S.p.A.

**LIST. N. 0303 I-E-F-D-S
EDIT 04/08
REV. 6**